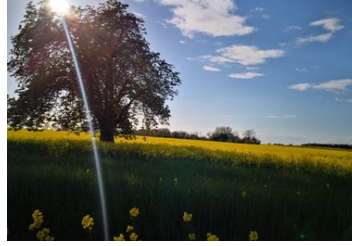


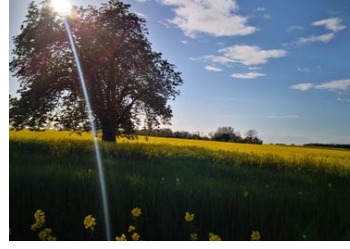
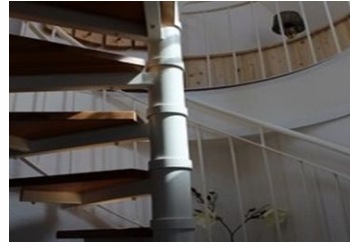
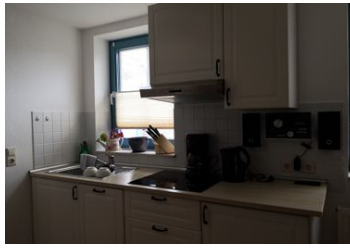
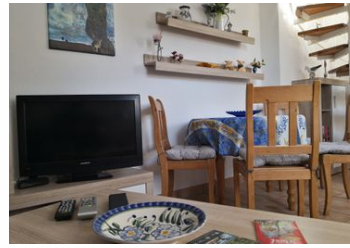
# Ferienwohnung mit Seeblick

Ferienwohnung

Sellin (Ostseebad)









## Beschreibung

---

Ihr Urlaubsobjekt:

Die Ferienwohnung befindet sich auf einem offenen Grundstück. Gemütliche Ferienwohnung im Maisonettestyle Der Vermieter wohnt nicht im Haus oder auf dem Grundstück. Die Ausstattungen stehen Ihnen zur gemeinsamen Nutzung zur Verfügung. Relaxen Sie draußen mit Gartenmöbeln. Eine Grillmöglichkeit ist vorhanden. Es steht zur gemeinsamen Nutzung eine Münzwaschmaschine und ein Münzwäschetrockner zur Verfügung. Die Angabe der Gebühr ist eine Richtlinie, je nachdem wie man diese auf Wunsch in Anspruch nehmen möchte.Lage: Sellin (Ostseebad). Die Ferienwohnung befindet sich in einem 1998 erbauten Haus, wurde im Jahr 2019 renoviert und ist modern eingerichtet. Das Grundstück liegt in einer FerienHaus-Siedlung. Auch wegen des Ausblicks auf den See und der sonnigen Lage am Wasser ist das Domizil beliebt. Seedorf mit seinem kleinen Naturhafen und den ansässigen Fischern bietet ein besonderes und romantisches Flair. Als Angler, Wanderer, Naturliebhaber, Radfahrer und Sonnenanbeter finden Sie hier den perfekten Ausgangsort. Die Zufahrt zum Grundstück erfolgt über eine asphaltierte Hauptstraße. Am Haus steht Ihnen 1 Pkw-Parkplatz auf dem Grundstück zur Verfügung. Die nächste Einkaufsmöglichkeit ist 200 m entfernt, Restaurant 150 m und Ortszentrum 150 m. Bahnhof, Hallenbad, Sauna, Arzt, Apotheke, Bank jeweils 5 km in Sellin. Ein Kinderspielplatz ist 200 m entfernt.Im Sommer: Sandstrand in Sellin, 5 km von Ihrer Unterkunft entfernt. Für die Nautiker unter Ihnen gibt es in Seedorf einen Bootsverleih, 800 m. Petrijünger können in Seedorf, 800 m die Angel auswerfen. Weitere Sport- und Freizeitangebote warten auf Sie in der Umgebung. Zum Beispiel Minigolf in Sellin 5 km.

## Ferienwohnung mit Seeblick

---

Ihre Ferienwohnung erstreckt sich über 2 Etagen, 2 Zimmer (davon 1 Schlafzimmer), ist 40 qm groß und ist für maximal 4 Personen geeignet. An kälteren Tagen kann Ihre Ferienwohnung beheizt werden mit Zentralheizung (Gas). Der Eingang ist in der 1. Etage und führt über eine Innentreppe direkt in den Flur mit Garderobe und Türen zu allen Räumen. Die Zimmer teilen sich wie folgt auf: Wohn/Schlafzimmer als Durchgangszimmer, 20 qm groß und mit 2 Zusatzbetten auf Doppelausziehcouch, Sitzecke, Essecke, TV, Stereoanlage, Radio und CD. Die Essecke bietet Platz für 4 Personen. Schlafzimmer als Durchgangszimmer, 11 qm groß und mit 1 Doppelbett. Kochecke im Wohn/Schlafzimmer Bad 5 qm groß und mit Dusche, 1 Waschbecken, WC, Fenster, Waschmaschine und Wäschetrockner. Darüber hinaus ist Ihre Ferienwohnung mit WLAN-

Internetzugang, Bügeleisen, Waschmaschine und Wäschetrockner ausgestattet. TV- bzw. Rundfunksender können nur in Landessprache per Kabel empfangen werden.

## Ausstattung Zimmer

---

Größe: 40 qm

Belegung max.: 4

Anzahl Schlafzimmer: 1

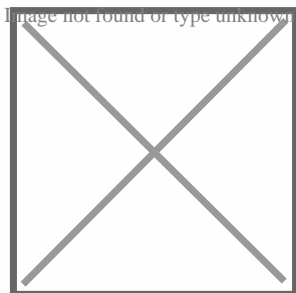
---

### Hinweise zu Haustieren

Haustiere nicht erlaubt

## Allgemeine Lageinformationen

---



Objekt ID: 92-RUESEL031