

Ferienhaus Sommertied

Ferienhaus

Sellin (Ostseebad)



Beschreibung

Im Ferienhaus Sommertied finden zwei Personen Platz um ein paar erholsame Tage zu verbringen.

Das Haus hat eine ruhige Waldrandlage und befindet sich auf einem ca. 560 m² großen Grundstück mit Terrasse.

Vom Wohn- und Essbereich gelangen Sie auf die bestuhlte Terrasse, die zum Verweilen einlädt.

Die Terrassentür ist gleichzeitig auch der Eingangsbereich zur Unterkunft.

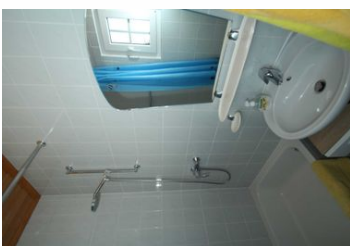
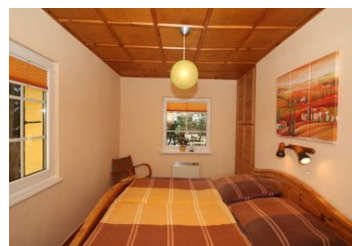
Ein Pkw-Stellplatz, sowie eine Abstellmöglichkeit für Fahrräder (im Keller) sind vorhanden.

Erbaut: 2006

Letzte Renovierung: 2014

Sprachen: deutsch

Sommertied



Das Ferienhaus Sommertied besteht aus 2 Räumen. Der Wohnraum geht über in den Essbereich und einer offenen Küche. Im

Schlafraum befindet sich ein Doppelbett. Das Badezimmer ist mit einer Dusche ausgestattet.

Das Ferienhaus mit 2 Räumen bietet Platz für zwei Personen.

Die vollausgestattete Küche mit Backofen, Ceranfeld, Kühlschrank mit Gefriermöglichkeit, Geschirrspüler sowie Kaffeemaschine, Wasserkocher und Toaster lässt keine Wünsche offen.

Der Essbereich ist mit einer Sitzbank, Tisch und zwei Stühlen ausgestattet.

Der Wohnbereich rundet diesen Raum ab und hält für Sie einen gemütlichen Drehsessel mit Fußhocker, Couch und Flachbildfernseher bereit.

Vom Wohnbereich aus gelangen Sie in das Schlafzimmer mit Doppelbett.

Ebenso vom Wohn- und Essbereich kommen Sie in das kleine Bad mit Dusche.

Die bestuhlte Terrasse erreichen Sie über den Wohnbereich, dies ist gleichzeitig auch der Eingangsbereich.

Sie können bis 14 Tage vor Anreise ein Wäschepaket (die komplette Bettwäsche, 1 Duschhandtuch, 1 kleines Handtuch & einmalig 1 Duschvorleger) für 18,00 Euro pro Person dazubuchen bzw. durch Eigenmitnahme von zuhause ergänzen.

Ausstattung Zimmer

Größe: 40 qm

Belegung max.: 2

Anzahl Schlafzimmer: 1

TV: ja

Nichtraucher: ja

Spülmaschine: ja

Hinweise zu Haustieren

auf Anfrage

Allgemein: Doppelbett, Fahrradraum abschließbar, familienfreundlich, Heizung, Nichtraucher, Nichtraucherhaus, radfreundlich, Schlafsofa, separates Grundstück, Terrasse, wanderfreundlich

Außenanlage: Fahrradunterstellmöglichkeit, Garten zur Nutzung, Parkplatz, Sitzecke im Garten

Freizeit: Radfahren

Küche: Backofen, Gefriermöglichkeit, Küche (offen), Kühlschrank, Spülmaschine

Sanitär: Dusche/WC, WC-Toilette

Service: Tiere nicht erlaubt

Allgemeine Lageinformationen

Unweit vom Zentrum gelegen steht das Haus Sommertied in ruhiger Waldrandlage. Hier lässt es sich hervorragend entspannen. In der Wilhelmstraße finden Sie viele Restaurants und Geschäfte zum bummeln. Dies ist auch der direkte Weg zur längsten Seebrücke der Insel Rügen. Hier können Sie über dem Wasser, Kaffee und Kuchen genießen oder mit der Tauchgondel in die Tiefen der Ostsee hinab sinken.

Entfernungen

Arzt: 500 m

Badestelle/Gewässer: 1 km

Bäcker: 1 km

Bahnhof: 1 km

Geldautomaten/Bank: 1 km

Radweg: 800 m

Restaurant: 800 m

Schwimm-/Spaßbad: 1 km

Strand: 1 km

Supermarkt: 1 km

Therme: 1 km

Tourist-Information: 1 km

Wanderweg: 200 m

Zentrum: 1 km