

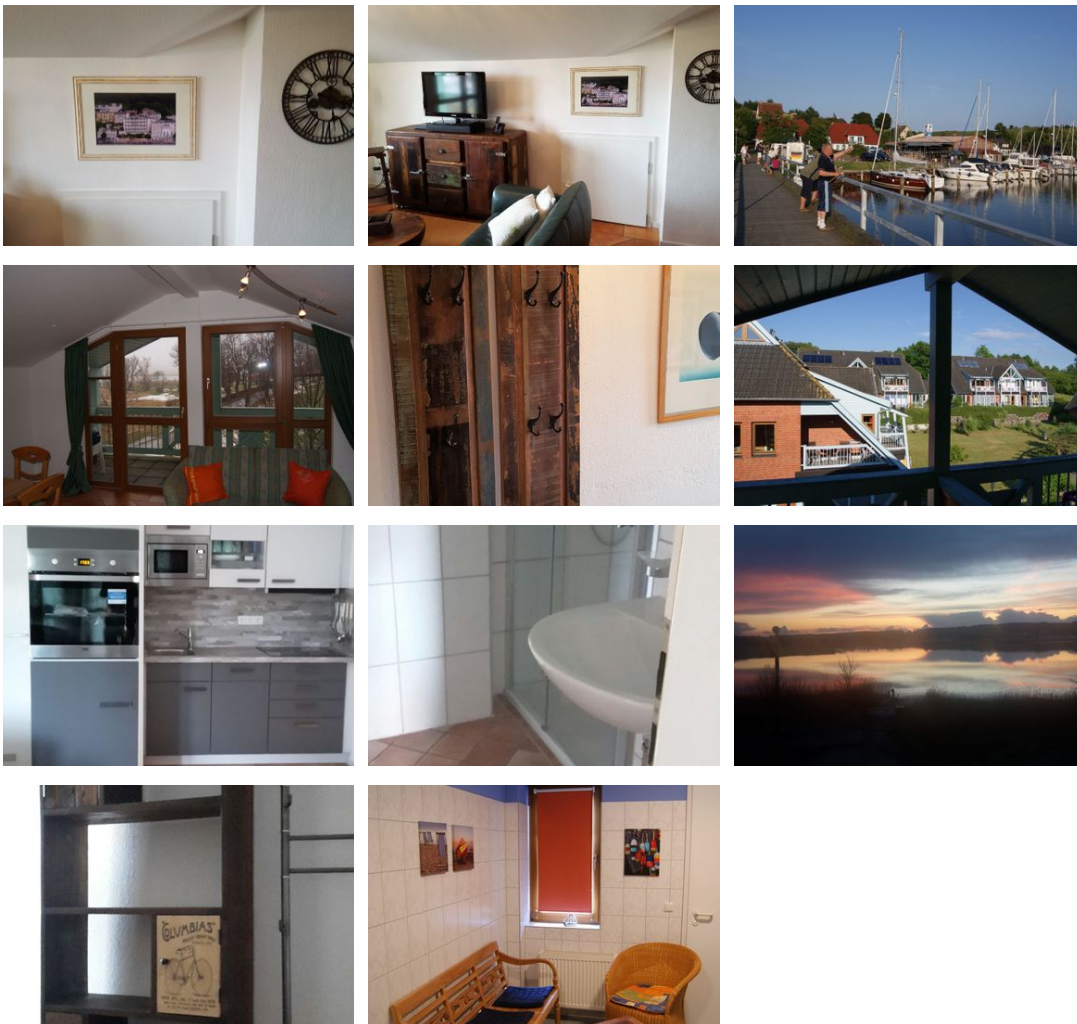
# Seedorf/Neuensien, Ferienpark Seedorf, Whg Wizlaw 7

Ferienwohnung

Sellin (Ostseebad)







## Beschreibung

### Kurzbeschreibung:

Dachwohnung mit Flair in 1. Reihe mit vollem Seeblick. 2016/17 völlig renoviert und neu möbliert mit handgefertigten, recycelten Massivmöbeln in Tropenholz und Leuchten im Industriestil. Eine Whg mit Flair für kleine Gruppen, die achtsam damit umgehen.

### Lagebeschreibung:

In der ersten Reihe des kleinen Ferienkomplexes, im Haus Wizlaw, haben wir die Dachgeschosswohnung 7 mit wunderschönem Panoramablick auf den Neuensierer See und die Granitz (Bild s. u.). Das Haus liegt am Eingang des idyllischen Fischerorts Neuensien / Seedorf, dessen kleiner natürlicher Hafen die Adresse für Segler auf Rügen ist.

Unsere Wohnung mit ihren 3 Balkonen nach West, Nord und Ost erhält also Licht von drei Seiten. Die Atmosphäre der Wohnung ist geprägt von dem zeltartigen, asymmetrischen Dachverlauf und den winklig gestalteten Räumen mit herrlicher Gaube und vollem Seeblick im Wohnzimmer.

Im Winter 2016/17 haben wir die Wohnung Wizlaw 7 völlig neu möbliert und wollen ihr nunmehr einen anderen Stil geben. Handgefertigte Massivmöbel aus Tropenholz und Leuchten im Industriedesign (z.B. Lampen aus Wasserrohren) prägen nunmehr das Ambiente der Wohnung und wollen Gäste ansprechen, die sich für diesen Stil erwärmen können, mit den Unikaten pfleglich umzugehen bereit sind und die in ihrem Urlaub nicht auf Nützlichkeitsabwägungen (großer Stauraum, Unterbringung vieler Schläfer) Rücksicht nehmen müssen. Eine logische Konsequenz war, dass wir für die Standardbelegung der Wohnung zwei Personen mit einer Aufbettungsmöglichkeit (bequemes Futon im Wohnzimmer, aus dem sich allerdings 2 machen lassen) zugrunde gelegt haben und Haustiere nicht mehr zulassen.

Dennoch soll Bequemlichkeit groß geschrieben werden: Eine neue Einbauküche mit Induktionskochfeld und Hochbaubackofen sowie ein neues Bad mit Glasdusche und niedrigem Einstieg stehen zur Verfügung.

Die auf Außenfotos sichtbare Fischräucherei im Haus Wizlaw schloss 2016 und wurde von der Eigentümergemeinschaft gekauft, um sie anderen Zwecken zuzuführen. Eine Geruchsbelästigung durch das Räuchern ist nicht mehr möglich.

Gäste der Wohnung profitieren natürlich auch von dem guten Angebot einer Ferienanlage der gehobenen Klasse:

- \* Rezeption mit Ausgabe der Kurkarten
- \* ab 2011 neu eröffnete Sauna
- \* Bäckerei mit Minimarkt und Frühstücksangebot
- \* Fahrradverleih
- \* Waschkeller mit Münzwaschmaschine und Trockner
- \* Kinderspielplatz, Bolzplatz, Billardraum und Tischtennisanlage
- \* kostenloser Shuttlebusverkehr nach Sellin in der Saison

Ausstattungen:

- \* Wohn-Esszimmer mit 2 Ledersofas und einem Esstisch für 4 Personen, Küchenzeile und Schlafnische;
- \* bequemes Futon in der Schlafnische, z.B. für den Rückzug mit dem Buch oder zum Übernachten;
- \* Elternschlafzimmer mit 180x200 cm großem Bett mit viscoelastische Matratzenauflagen, einem 90 x 190 cm messenden Kleiderschrank und einer Kommode sowie Schreibtisch mit Regal, alle in massivem, handgefertigtem Mangoholz gehalten;
- \* Wohnraumnische mit sehr bequemem Futon, z.B. für den Rückzug mit dem Buch oder zum Übernachten;
- \* sehr komfortable, neue Einbauküche mit hervorragender Ausstattung (Induktionskochfeld, Hochbaubackofen, Geschirrspüler, Mikrowelle und vielerlei Geräten;
- \* neugestaltete Möblierung mit massiven, handgefertigten Möbeln im Bootshausstil und Vintage-Leuchten im Industriedesign;
- \* neues Bad mit Glasdusche und niedrigem Einstieg;
- \* hygienischer Granit- und Terracotta-Fliesenboden im gesamten Wohnbereich
- \* 3 Balkone, teilweise überdacht, mit Holzmöbeln ausgestattet;
- \* kostenloses Telefonieren ins deutsche Festnetz;
- \* kostenloser WLAN Internet-Zugang (DSL)
- \* Flachbild-TV 82 cm, Stereoanlage, CD/DVD/MP3, Soundbar;
- \* 2 Kfz-Abstellplätze.

Außenbereich:

2 eigene Kfz-Abstellplätze (Wizlaw 7) auf dem Innenhof stehen zu Ihrer Verfügung.

Besonderes:

Kostenloses Telefonieren ins deutsche Festnetz, Fahrradverleih, Waschkeller mit Münzwaschmaschine und Trockner. Kinderspielplatz, Bolzplatz, Billardraum und Tischtennisanlage. Kostenloser Shuttlebusverkehr nach Sellin in der Saison.

Allgemeine Informationen:

Anreise ab 16:00 Uhr

Abreise bis 10:00 Uhr

Im Dezember 2010 wurde die Sauna von 45 qm Fläche, mit Ruhezone und Liegen sowie Duschen mit Schwallbrausen, renoviert und verschönert und steht nun den Gästen von 11 Wohnungen, deren Eigentümer die Sauna betreiben, exklusiv zur Verfügung. Während der gebuchten Nutzungsdauer von 3 Std. haben nur Sie Zutritt zur Sauna.

Unsere Gäste erhalten einen Rabatt auf das komplette Angebot der Rügenthalerme von Sellin, die nur 2 km entfernt ist.

Achtung: Angekreuzt Fahrräder bedeutet: Fahrradverleih in unmittelbarer Nähe!

Zusätzliche Preisinfos:

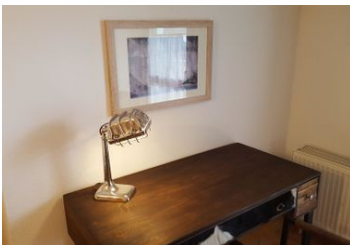
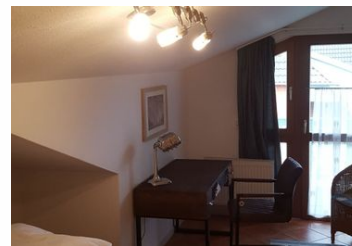
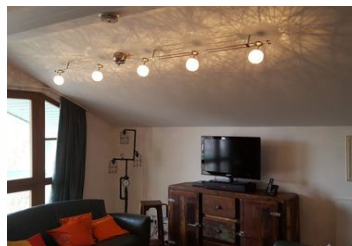
Aufbettung ab 3. Person pro Tag und Person 7 €.

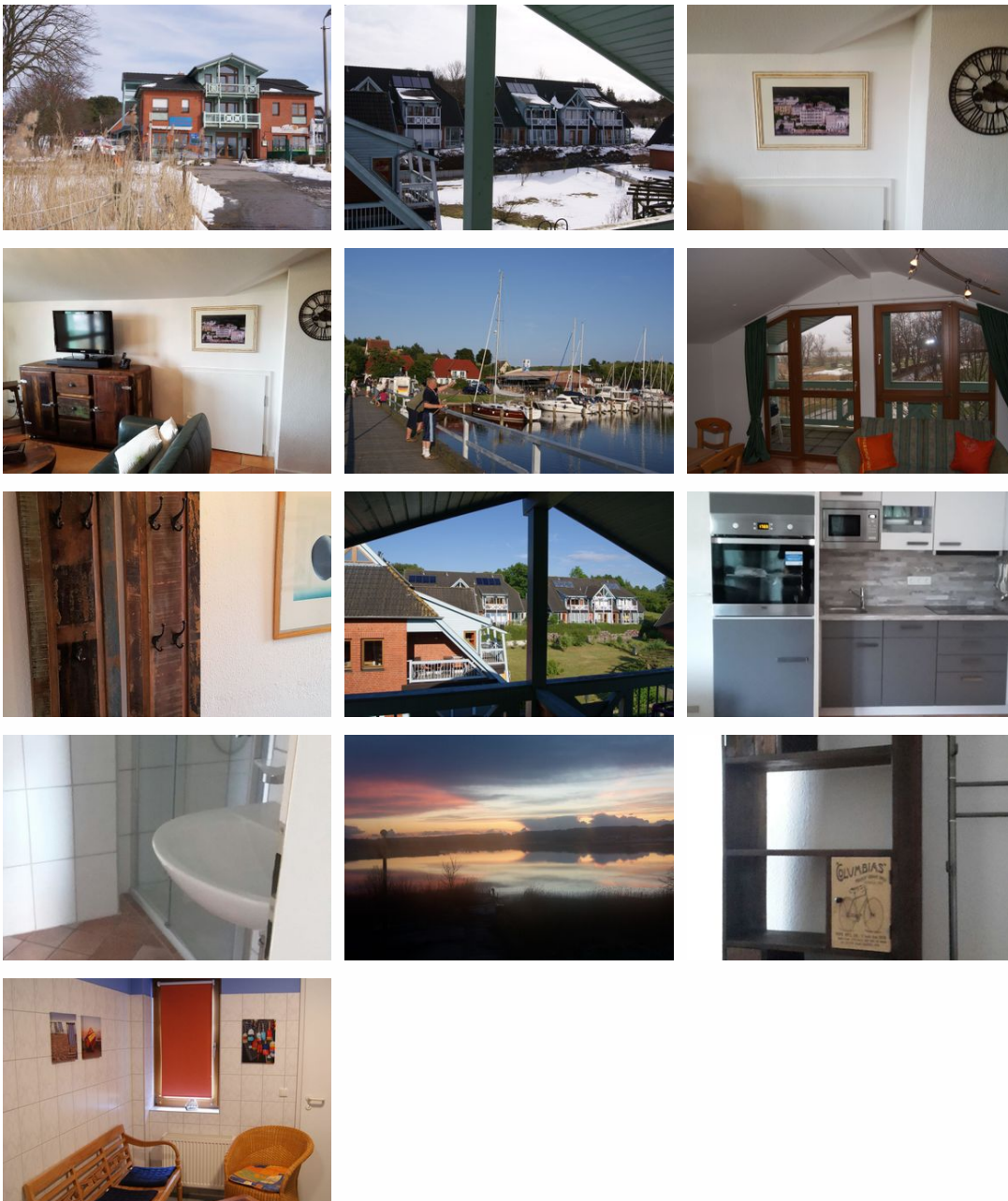
WLAN- und Festnetztelefonie-Nutzung: kostenfrei.

Sauna: 12 € pro Alleinnutzung (der Mieter/Mietergruppe).

Nach der Buchung stehen Ihnen zusätzlich die Zahlungsmöglichkeiten Überweisung, Paypal und paydirekt zur Verfügung. Weitere Informationen entnehmen Sie bitte Ihrer Buchungsbestätigung.

## Seedorf/Neuensien, Ferienpark Seedorf, Whg Wizlaw 7





#### Kurzbeschreibung:

Dachwohnung mit Flair in 1. Reihe mit vollem Seeblick. 2016/17 völlig renoviert und neu möbliert mit handgefertigten, recycelten Massivmöbeln in Tropenholz und Leuchten im Industriestil. Eine Whg mit Flair für kleine Gruppen, die achtsam damit umgehen.

#### Lagebeschreibung:

In der ersten Reihe des kleinen Ferienkomplexes, im Haus Wizlaw, haben wir die Dachgeschosswohnung 7 mit wunderschönem Panoramablick auf den Neuensieher See und die Granitz (Bild s. u.). Das Haus liegt am Eingang des idyllischen Fischerorts Neuensien / Seedorf, dessen kleiner natürlicher Hafen die Adresse für Segler auf Rügen ist.

Unsere Wohnung mit ihren 3 Balkonen nach West, Nord und Ost erhält also Licht von drei Seiten. Die Atmosphäre der Wohnung ist geprägt von dem zeltartigen, asymmetrischen Dachverlauf und den winklig gestalteten Räumen mit herrlicher Gaube und vollem Seeblick im Wohnzimmer.

Im Winter 2016/17 haben wir die Wohnung Wizlaw 7 völlig neu möbliert und wollen ihr nunmehr einen anderen Stil geben. Handgefertigte Massivmöbel aus Tropenholz und Leuchten im Industriedesign (z.B. Lampen aus Wasserrohren) prägen nunmehr das Ambiente der Wohnung und wollen Gäste ansprechen, die sich für diesen Stil erwärmen können, mit den

Unikaten pfleglich umzugehen bereit sind und die in ihrem Urlaub nicht auf Nützlichkeitsabwägungen (großer Stauraum, Unterbringung vieler Schläfer) Rücksicht nehmen müssen. Eine logische Konsequenz war, dass wir für die Standardbelegung der Wohnung zwei Personen mit einer Aufbettungsmöglichkeit (bequemes Futon im Wohnzimmer, aus dem sich allerdings 2 machen lassen) zugrunde gelegt haben und Haustiere nicht mehr zulassen.

Dennoch soll Bequemlichkeit groß geschrieben werden: Eine neue Einbauküche mit Induktionskochfeld und Hochbaubackofen sowie ein neues Bad mit Glasdusche und niedrigem Einstieg stehen zur Verfügung.

Die auf Außenfotos sichtbare Fischräucherei im Haus Wizlaw schloss 2016 und wurde von der Eigentümergemeinschaft gekauft, um sie anderen Zwecken zuzuführen. Eine Geruchsbelästigung durch das Räuchern ist nicht mehr möglich.

Gäste der Wohnung profitieren natürlich auch von dem guten Angebot einer Ferienanlage der gehobenen Klasse:

- \* Rezeption mit Ausgabe der Kurkarten
- \* ab 2011 neu eröffnete Sauna
- \* Bäckerei mit Minimarkt und Frühstücksangebot
- \* Fahrradverleih
- \* Waschkeller mit Münzwaschmaschine und Trockner
- \* Kinderspielplatz, Bolzplatz, Billardraum und Tischtennisanlage
- \* kostenloser Shuttlebusverkehr nach Sellin in der Saison

Ausstattungen:

- \* Wohn-Esszimmer mit 2 Ledersofas und einem Esstisch für 4 Personen, Küchenzeile und Schlafnische;
- \* bequemes Futon in der Schlafnische, z.B. für den Rückzug mit dem Buch oder zum Übernachten;
- \* Elternschlafzimmer mit 180x200 cm großem Bett mit viscoelastische Matratzenauflagen, einem 90 x 190 cm messenden Kleiderschrank und einer Kommode sowie Schreibtisch mit Regal, alle in massivem, handgefertigtem Mangoholz gehalten;
- \* Wohnraumnische mit sehr bequemem Futon, z.B. für den Rückzug mit dem Buch oder zum Übernachten;
- \* sehr komfortable, neue Einbauküche mit hervorragender Ausstattung (Induktionskochfeld, Hochbaubackofen, Geschirrspüler, Mikrowelle und vielerlei Geräten;
- \* neugestaltete Möblierung mit massiven, handgefertigten Möbeln im Bootshausstil und Vintage-Leuchten im Industriedesign;
- \* neues Bad mit Glasdusche und niedrigem Einstieg;
- \* hygienischer Granit- und Terracotta-Fliesenboden im gesamten Wohnbereich
- \* 3 Balkone, teilweise überdacht, mit Holzmöbeln ausgestattet;
- \* kostenloses Telefonieren ins deutsche Festnetz;
- \* kostenloser WLAN Internet-Zugang (DSL)
- \* Flachbild-TV 82 cm, Stereoanlage, CD/DVD/MP3, Soundbar;
- \* 2 Kfz-Abstellplätze.

# Ausstattung Zimmer

---

Größe: 66 qm

Belegung max.: 3

Anzahl Schlafzimmer: 1

WLAN: ja

TV: ja

Nichtraucher: ja

---

## Hinweise zu Haustieren

Haustiere nicht erlaubt

---

**Allgemein:** Balkon, Doppelbett, Einzelbett, Heizung, Hochstuhl, Nichtraucher, Nichtraucherhaus, Reise-/Kinderbett, Sauna

---

**Außenanlage:** Parkplatz

---

**Freizeit:** Sauna, Spielplatz

---

**Küche:** Backofen, Gefriermöglichkeit, Kühlschrank, Mikrowelle, separate Küche, Spülmaschine

---

**Sanitär:** Dusche

---

**Service:** Internet im öff. Bereich, Tiere nicht erlaubt, Trockner, Waschmaschine

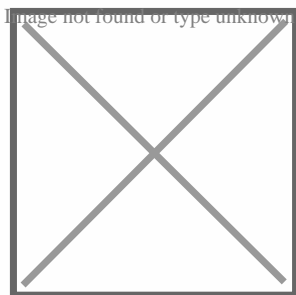
---

**Technik:** DVD-Player, WLAN, TV

---

## Allgemeine Lageinformationen

---



## Entfernungen

---

Strand: 80 m

Objekt ID: 140-23169