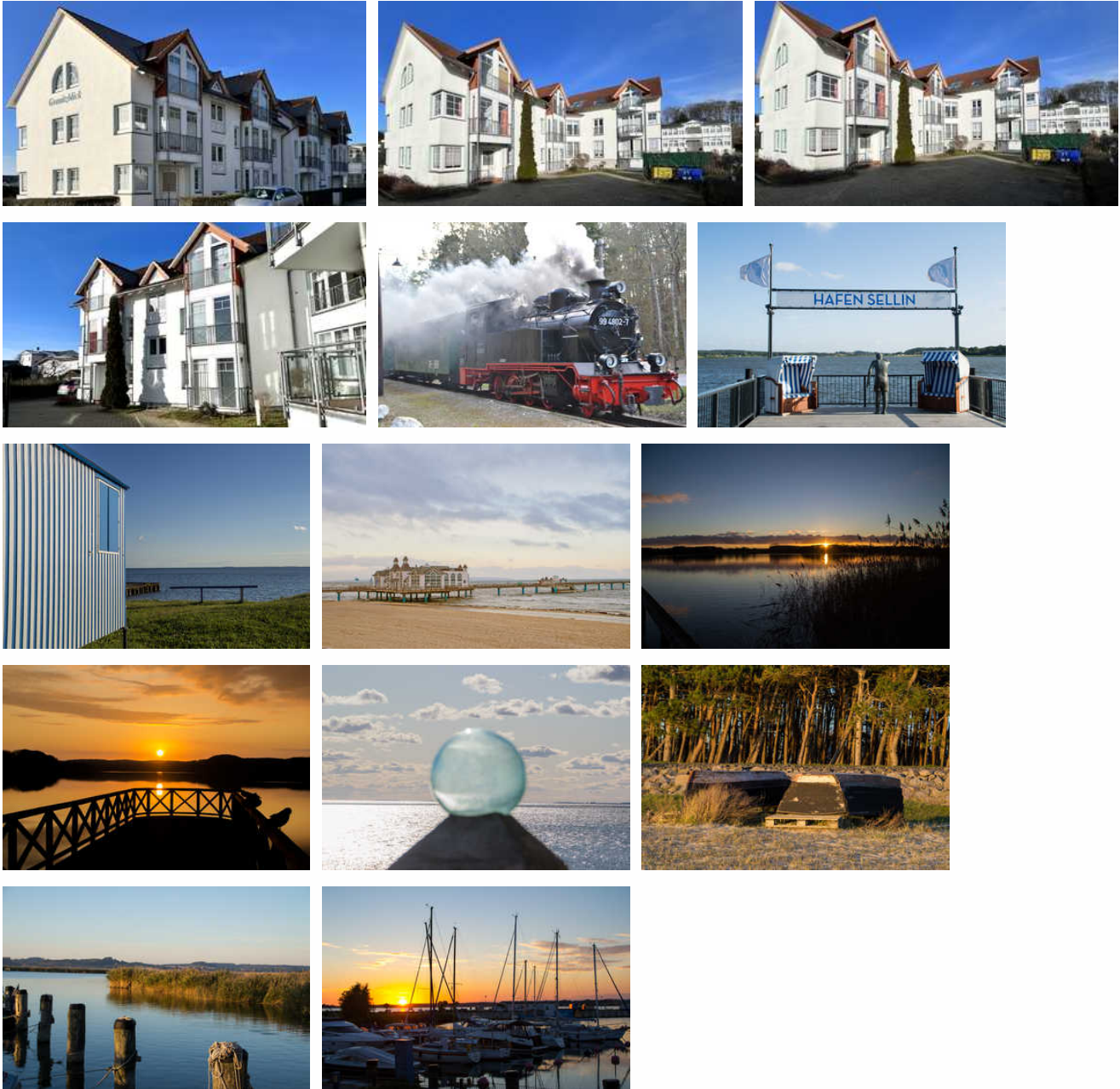


Haus Granitzblick App.12/ in Sellin

Ferienwohnung - Apartment - Gästewohnungen

Sellin (Ostseebad)



Beschreibung

In zentraler und trotzdem ruhigen Lage befindet sich das Haus Granitzblick im Ostseebad Sellin.

Unser Nichtraucherappartement bieten Platz für bis zu 4 Feriengästen. Zur Wohnung gehört ein eigener PKW-Stellplatz direkt vom Haus.

Von hier aus erreichen Sie die Seebrücke von Sellin sowie das Zentrum in wenigen Minuten. Das Ostseebad Sellin bietet eine Vielzahl an Restaurants, gastronomischen Einrichtungen, Cafe's

und Geschäften.

Mit dem "Rasenden Roland" erreichen Sie die Ostseebäder Göhren, Babbe und Binz.

Granitzblick 12 in Sellin



Die Nichtraucherwohnung verfügt über einen Balkon, Stellplatz und WLAN.

Die separate Küche ist ausgestattet mit:

- Kühlschrank
- 4-Platten-Kochfeld
- Backofen
- Mikrowelle
- Kaffeemaschine
- Wasserkocher
- Toaster und diversen Küchenutensilien.

Das Badezimmer verfügt über eine Badewanne mit Duschfunktion.

Im Schlafzimmer befinden sich ein Doppelbett sowie ein großer Kleiderschrank mit ausreichendem Stauraum.

Das großzügig und helle Wohnzimmer verfügt über:

- Eine bequeme Schlafcouch.
- Einen großen Full HD- Flachbild-TV mit in einer Bilddiagonale von 106 cm
- Radio mit CD-Player sorgen für die elektronische Unterhaltung.
- kostenloser Internetzugang (W-LAN) in der Wohnung

Ausstattung Zimmer

Größe: 64 qm

Belegung max.: 4

Anzahl Schlafzimmer: 1

WLAN: ja

Nichtraucher: ja

Backofen: ja

Hinweise zu Haustieren

Haustiere nicht erlaubt

Allgemein: Balkon, Doppelbett, familienfreundlich, Heizung, Hochstuhl, Nichtraucher, radfreundlich, Schlafsofa, wanderfreundlich

Außenanlage: Parkplatz

Freizeit: Fahrradverleih, Golf, Kartbahn, Kegeln/Bowling, Kitesurfen, Kitesurfschule, Mini-Golf, Schwimmhalle, Sommer-Rodelbahn, Spielplatz, Streichelzoo, Surfen, Surfschule, Tennis, Wasserski, Zoo

Küche: Backofen, Gefriermöglichkeit, Kühlschrank, Mikrowelle, separate Küche

Sanitär: Bad/WC, Badewanne, Haartrockner

Service: Bettwäsche, Handtücher, Tiere nicht erlaubt

Technik: CD-Player, WLAN, TV - Flachbild

Allgemeine Lageinformationen

Den Strand, das Erlebnisbad "AHOI" sowie die Haltestelle der Schmalspurbahn Rasender Roland und verschiedene Restaurants, Cafés und Einkaufsmöglichkeiten erreichen Sie fußläufig.

Der Rasende Roland verkehrt zwischen Göhren und Putbus über Binz. Ebenso nahe gelegen sind die Bushaltestelle und ein Fahrradverleih.

Die Busse fahren in der Saison im Halbstundentakt .

Die Ostseebäder Binz, Baabe und Göhren sind bequem über das gut ausgebaute Radwegenetz mit dem Fahrrad zu erreichen.

Entfernungen

Arzt: 300 m

Badestelle/Gewässer: 800 m

Bäcker: 100 m

Bahnhof: 18 km

Geldautomaten/Bank: 400 m

Bushaltestelle: 200 m

Krankenhaus/Klinik: 18 km

Radweg: 100 m

Restaurant: 100 m

Schwimm-/Spaßbad: 500 m

Strand: 800 m

Supermarkt: 500 m

Tourist-Information: 700 m

Wanderweg: 100 m

Zentrum: 300 m

Meertrip

Meertrip

Objekt ID: 129096